

LANA GROSSA



© Lana Grossa GmbH - Foto: Dominique Sudre

Modell 33 – Infanti Edition 03

**PULLOVER
JOLIE**

PULLOVER · JOLIE

Modell 33 – Infanti Edition 03



Größe 50/56, 62/68, 74/80 und 86/92

Die Angaben für die größeren Größen stehen in Klammern. Steht nur eine Angabe, so gilt diese für alle Größen.

Material: Lana Grossa **Jolie** (75 % Baumwolle, 25 % Polyamid, Lauflänge 120 m/50 g) **100 (150/150/200) g** Hellblau (**Fb 7**) und **50 g** Weiß (**Fb 1**); Stricknadeln Nr. 4,5 und 5, eine 40 cm lange Rundstricknadel Nr. 4,5; zwei Druckknöpfe mit 10 mm Ø.

Rippenmuster: 1 M re, 1 M li im Wechsel str.

Glatt re: Hinr re, Rückr li str.

Jacquard- bzw. Intarsiamuster A (Vorder- und Rückenteil):

Nach Zählmuster A glatt re str. Der nicht in Arbeit befindliche Faden wird locker auf der Rückseite der Arbeit mitgeführt bzw. bei längeren Abständen die einzelnen Farbflächen mit separaten Knäueln str. und beim Farbwechsel die Fäden auf der Rückseite der Arbeit miteinander verkreuzen. 1x die 1. –56. R arb.

Jacquard- bzw. Intarsiamuster B (linker Ärmel): Nach Zählmuster B glatt re str. Der nicht in Arbeit befindliche Faden wird locker auf der Rückseite der Arbeit mitgeführt bzw. bei längeren Abständen die einzelnen Farbflächen mit separaten Knäueln str. und beim Farbwechsel die Fäden auf der Rückseite der Arbeit miteinander verkreuzen. 1x die 11. (3./1./1.) –64. R arb. Für den **rechten Ärmel** die Strickschrift gegengleich arb.

Betonte Abnahmen: Rechter Rand: Randm, 1 M re, 2 M re überzogen zusstr. (= 1 M wie zum Rechtsstr. abheben, 1 M re str., dann die abgehobene M überziehen) bzw. 3 M re überzogen zusstr. (= 1 M wie zum Rechtsstr. abheben, 2 M re zusstr., dann die abgehobene M überziehen). **Linker Rand:** 2 bzw. 3 M re zusstr., 1 M re, Randm.

Maschenprobe: Glatt re mit Nadeln Nr. 5: 19 M und 27 R = 10 x 10 cm.

Rückenteil: 50 (54/58/62) M mit Nadeln Nr. 4,5 in Hellblau anschlagen und für den Bund 3 cm im Rippenmuster str. Dann mit Nadeln Nr. 5 glatt re weiterarb., dabei ab der 3. (3./9./15.) R über die mittl. M das Jacquard- und Intarsiamuster A arb., dabei das Muster von der Mitte her einteilen = Doppelpfeil. Danach über alle M glatt re weiterarb. **Gleichzeitig** in 13 (15/17/19) cm Gesamthöhe für die Armausschnitte 1x 2 M beids. abk. und für die Raglanschrägen in jeder 2. R * 3 (3/3/4) x je 1 M, 1x 2 M, ab * 3x arb. und 2 (4/5/3)x je 1 M beids.

abn., dabei betonte Abnahmen arb. In 17 (20/23/26) cm Gesamthöhe für den Poloausschnitt die Arbeit 3 M nach der Mitte teilen und beide Seiten getrennt beenden. In 24 (27/30/33) cm Gesamthöhe restl. 9 (9/10/11) M abk. Andere Seite gegengleich beenden, jedoch für den Untertritt 6 M dazu anschlagen.

Vorderteil: 50 (54/58/62) M mit Nadeln Nr. 4,5 in Hellblau anschlagen und für den Bund 3 cm im Rippenmuster str. Dann mit Nadeln Nr. 5 glatt re weiterarb., dabei ab der 3. (3./9./15.) R über die mittl. M das Jacquard- und Intarsiamuster A arb., dabei das Muster von der Mitte her einteilen = Doppelpfeil. Danach über alle M glatt re weiterarb. **Gleichzeitig** in 13 (15/17/19) cm Gesamthöhe für die Armausschnitte 1x 2 M beids. abk. und für die Raglanschrägen in jeder 2. R * 3 (3/3/4) x je 1 M, 1x 2 M, ab * 3x arb. und 0 (2/3/1)x je 1 M beids. abn., dabei betonte Abnahmen arb. In 20,5 (23,5/26,5/29,5) cm Gesamthöhe für den Halsausschnitt die mittl. 4 (4/6/8) M abk. und beide Seiten getrennt beenden. Für die Ausschnitttrundung am inneren Rand in jeder 2. R 1x 2 M, 1x 1 M und 1x 3 M abk. Andere Seite gegengleich beenden.

Linker Ärmel: 32 (34/36/38) M mit Nadeln Nr. 4,5 in Hellblau anschlagen und für den Bund 3 cm im Rippenmuster str. Dann mit Nadeln Nr. 5 glatt re weiterarb., dabei sofort mit dem Jacquard- und Intarsiamuster B beginnen (sofort mit dem Jacquard- und Intarsiamuster B beginnen/erst ab der 5. R im Jacquard- und Intarsiamuster B arb./erst ab der 13. R im Jacquard- und Intarsiamuster B arb.), dafür das Muster von der Mitte her einteilen = Doppelpfeil. **Gleichzeitig** für die Ärmelschrägen in der 9. (7./7./7.) R ab Bund 1x 1 M und in jeder 6. R 3x je 1 M (in jeder 6. R 3x je 1 M und in jeder 4. R 2x je 1 M/ in jeder 6. R 3x je 1 M und in jeder 4. R 4x je 1 M/ in jeder 6. R 2x je 1 M und in jeder 4. R 7x je 1 M) beids. zun. = 40 (46/52/58) M. In 15 (16/19/21,5) cm Gesamthöhe 1x 2 M beids. abk. und für die Raglanschrägen am rechten Rand in jeder 2. R * 3 (3/3/4)x je 1 M, 1x 2 M, ab * 3x arb. und 2 (4/5/3)x je 1 M und am linken Rand in jeder 2. R * 3 (3/3/4)x je 1 M, 1x 2 M, ab * 3x arb. und 0 (2/3/1)x je 1 M abn., dabei betonte Abnahmen arb. In 24,5 (26,5/30,5/34) cm Gesamthöhe am linken Rand 1x 2 (2/4/4) M und in jeder 2. R 2x je 1 (2/3/5) M abk. **Rechten Ärmel** gegengleich arb.

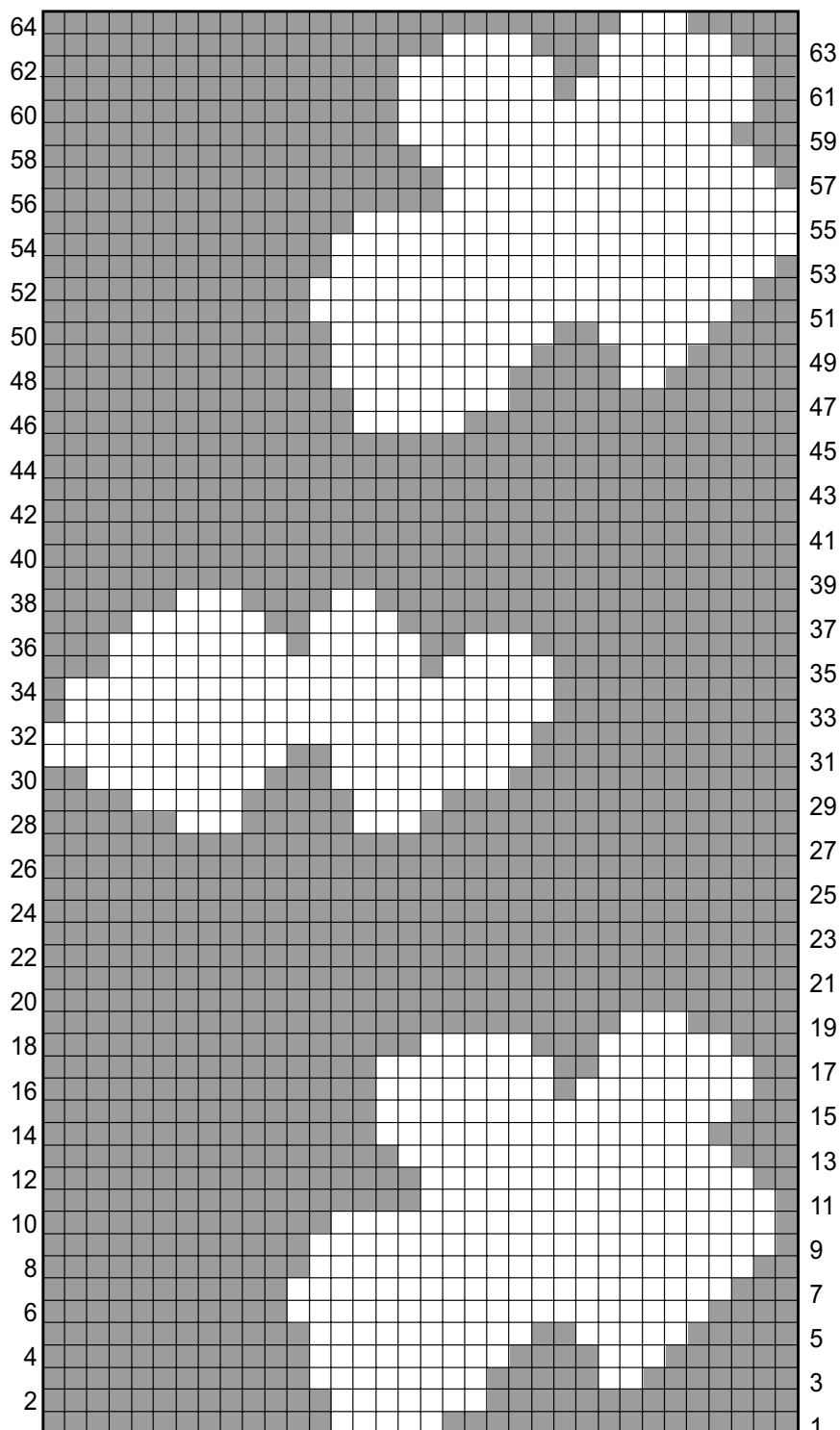
Fertigstellung: Raglannähte schließen. Aus dem Halsausschnitt 47 (51/55/59) M mit der Rundstricknadel Nr. 4,5 in Hellblau auffassen und 1,5 cm im Rippenmuster str. M abk. Ärmel- und Seitennähte schließen. Schmalseiten der Poloblende innen annähen. Druckknöpfe in den Poloausschnitt nähen.

PULLOVER · JOLIE

Modell 33 – Infanti Edition 03



Strickschrift A



Zeichenerklärung:

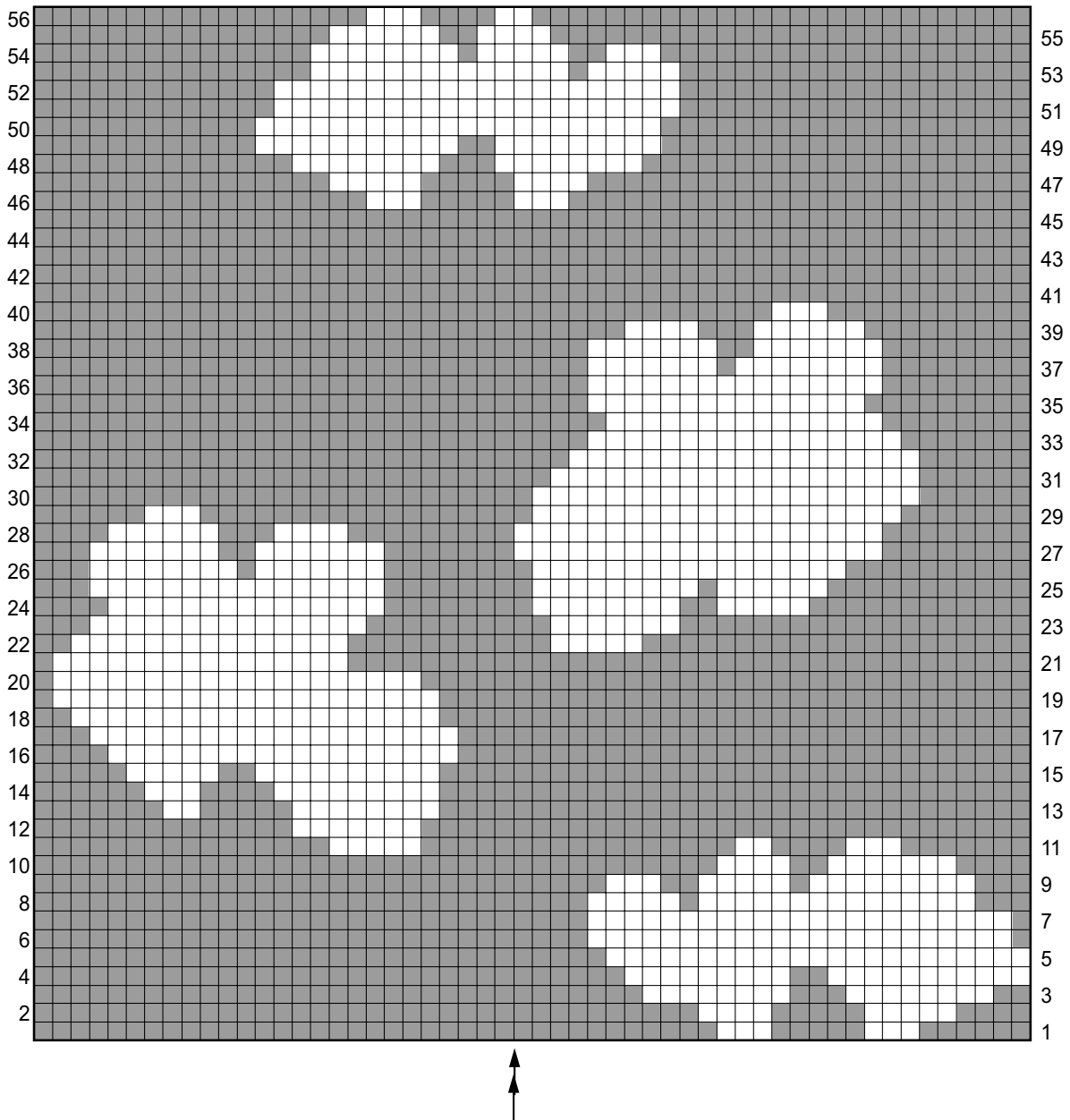
- = 1 M in Hellblau
- = 1 M in Weiß

PULLOVER · JOLIE

Modell 33 – Infanti Edition 03

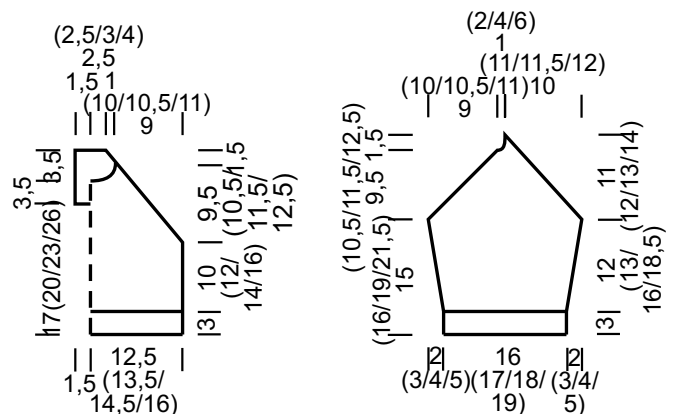


Strickschrift B



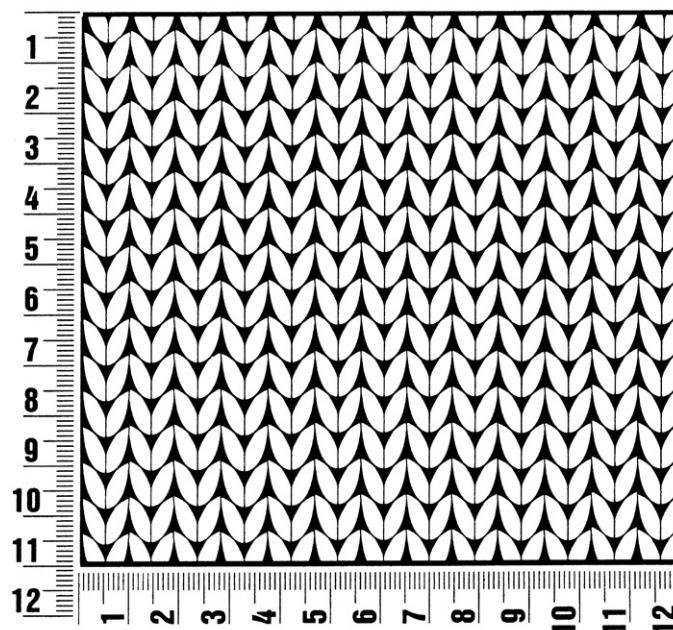
Zeichenerklärung:

- = 1 M in Hellblau
- = 1 M in Weiß



Maschenprobe

Bevor Sie mit der Handarbeit beginnen, sollten Sie unbedingt eine Maschenprobe machen. Das erspart Ihnen nachher manchen Ärger. Außerdem können Sie irgendwann aus den unterschiedlichen Probestücken eine ausgefallene Decke im Patchwork-Stil arbeiten – so hat sich der Aufwand gelohnt. Arbeiten Sie also ein Probestück im angegebenen Grundmuster von wenigstens 15 x 15 cm Seitenlänge. Dann fertigen Sie eine Schablone aus fester Pappe von 10 x 10 cm an. Wenn sie nun diese Schablone auf Ihre Probe legen, können Sie leicht die Maschen und Reihen abzählen. Fällt ihre Probe kleiner aus, müssen Sie mit einer stärkeren Nadel arbeiten. Ist sie größer, verwenden Sie dünnere Nadeln - immer vorausgesetzt, Sie arbeiten mit dem in der Anleitung angegebenen Garn.



Abkürzungen

abk = abketten

abn = abnehmen

arb = arbeiten

beids = beidseitig

cm = Zentimeter

Fb = Farbe

fe M = feste Masche

folg = folgende

g = Gramm

Gr = Größe

Kettm = Kettmasche

Krebsm = Krebsmasche

Luftm = Luftmasche

li = links

m = Meter

M = Masche

mittl = mittlere(r)

Nr = Nummer

R = Reihe

restl = restliche

Rd = Runde

Randm = Randmasche

re = rechts

Stb = Stäbchen

str = stricken

U = Umschlag

wdh = wiederholen

x = mal

zun = zunehmen

zusstr = zusammenstricken.

Impressum

Herausgeber: Lana Grossa GmbH, Gaimersheim, www.lana-grossa.de

Fotograf: Dominique Sudre