



[www.lana-grossa.de](http://www.lana-grossa.de)

**STOLA · ALPACA MODA**  
Modell 36 – Accessoires 21

# STOLA · ALPACA MODA

## Modell 36 – Accessoires 21



**Größe** 172 x 194 cm, Breite x Länge

**Material:** Lana Grossa **Alpaca Moda** (74% (Baby) Alpaka, 13% Schurwolle, 13% Polyamid, Lauflänge 135 m/50 g), **150 g Camel (Fb 3)**, **150 g Dunkelrot (Fb 10)** und **150 g Orange (Fb 11)**; Stricknadeln Nr. 7.

**Rippenmuster:** 1 M re, 1 M li im Wechsel.

**Farbfolge:** Je 24 R Beige, Dunkelrot und Orange, ab \* stets wdh.

**Maschenprobe:** Rippenmuster mit Nadeln Nr. 7: 11 M und 21 R = 10 x 10 cm.

**HINWEIS:** Die Stola wird diagonal gestrickt. Durch Ab- und Zunahmen entsteht ein interessanter Farbverlauf. Beginn ist an einer Ecke der Stola.

**Stola:** 5 M mit Nadeln Nr. 7 in Beige anschlagen und im Rippenmuster und nach Farbfolge arb., dabei in der folg. R, = Rückr, M wie folgt einteilen: 2 M li, 1 M re, 2 M li. Danach beids. M wie folgt zun.: **1. R (= Hinr):** 1 M re, aus der folg. M

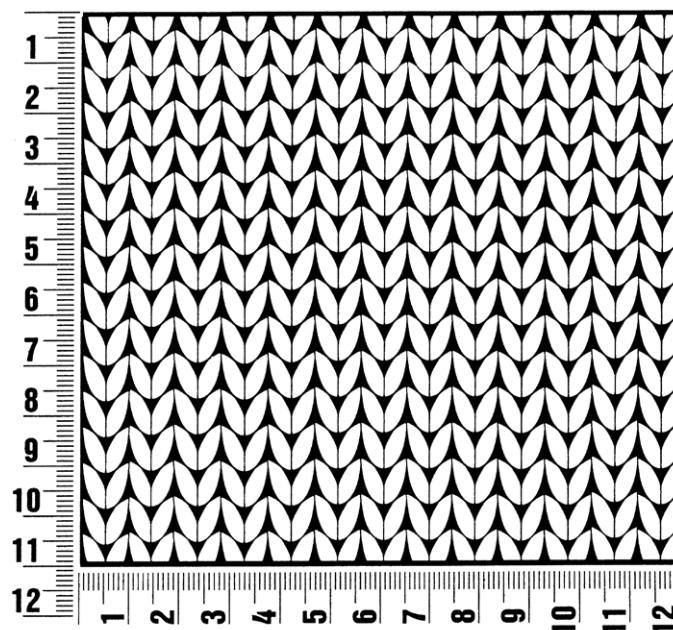
3 M herausstr.(= in die folg. M 1 R tiefer einstechen und 1 M re str., die M jedoch auf der linken Nadel liegen lassen, 1 U auf die rechte Nadel nehmen, dann nochmals durch die gleiche M stechen und 1 M re str. Jetzt erst die M von der linken Nadel gleiten lassen), 1 M li, aus der folg. M 3 M herausstr., 1 M re. Es wurden 4 M zugenommen. **2. R (= Rückr):** 2 M li, 1 M re, 1 M li, 1 M re, 1 M li, 1 M re, 2 M li. **3. R und jede weitere Hinr:** Beids. 2 M wie in der 1. R beschrieben arb. **4. R und jede weitere Rückr:** Mit 2 M li beginnen und enden, die M dazwischen str., wie sie erscheinen. Nach 4 Farbstreifen, = 96 R, wurden 192 M zugenommen = 197 M, am Anfang jeder Hinr wie folgt arb.: 1 M re, 3 M re verschränkt zusstr. Am Ende der R wie gewohnt 2 M zun., 1 M re. In den Rückr M wie gewohnt str. Die M-Zahl bleibt gleich. Nach 9 Farbstreifen, = 216 R, am Anfang jeder Hinr wie gewohnt 2 M abn., am Ende der R die 2., 3. und 4. letzte M re zusstr., 1 M re. In den Rückr M wie gewohnt str. In jeder Hinr werden beids. je 2 M abgenommen. Wenn noch 5 M auf der Nadel sind, diese 5 M in der Hinr verschränkt zus. str. Arbeit beenden. Die Stola endet mit 24 R Beige.

**Fertigstellen:** Stola spannen, anfeuchten und trocknen lassen.

## Maschenprobe

Machen Sie eine Maschenprobe! Stricken Sie dafür ein 12 x 12 cm großes Stück im Muster Ihres ausgesuchten Modells. Danach zählen Sie Maschen und Reihen im Bereich 10 x 10 cm aus. Sind es weniger Maschen als in der Anleitung angegeben: Stricken Sie fester oder nehmen Sie dünnere Nadeln (1/2 bis ganze Nadelstärke). Haben Sie mehr Maschen gezählt: Versuchen Sie, lockerer zu stricken beziehungsweise nehmen Sie dickere Nadeln.

**Bitte beachten Sie:** Strickarbeiten fallen unterschiedlich aus. Daher sind die Maschenproben-Angaben auf den Bänderolen der Wolle nicht als verbindlich anzusehen. Außerdem werden diese immer auf der Basis glatt rechts erstellt. Für eine perfekte Arbeit ist daher die Maschenprobe im gewünschten Muster ein Muss. Damit Ihr Wunschmodell nicht nur schön aussieht, sondern auch passt!



## Abkürzungen

**abgehob.** = abgehoben  
**abh.** = abheben  
**abk.** = abketten  
**abn.** = abnehmen  
**arb.** = arbeiten  
**abw.** = abwechselnd  
**beids.** = beidseitig

**Fb.** = Farbe  
**fe M** = feste Masche  
**folg.** = folgende  
**Kettm** = Kettmasche  
**Lftm** = Luftmasche  
**li** = links  
**lt.** = laut

**M** = Masche  
**mittl.** = mittleren  
**R** = Reihe  
**Rd** = Runde  
**re** = rechts  
**restl.** = restliche  
**Stb** = Stäbchen

**str.** = stricken  
**U** = Umschlag  
**wdh.** = wiederholen  
**zun.** = zunehmen  
**zusstr.** = zusammenstricken

### Impressum

**Herausgeber:** Lana Grossa GmbH, Gaimersheim, [www.lana-grossa.de](http://www.lana-grossa.de)

**Fotograf:** Nicolas Olonetzky, [www.olonetzky.com](http://www.olonetzky.com)